

ivalue value

1st Anniversary

ivalueに+αの価値をお届けする定期マガジン

ivalue.jp

[vol.11]

2021.12

本誌は環境に配慮し、古紙パルプを70%以上配合した「エコグリーン紙」を使用しています。

特集

お客さまインタビュー

ブランディングや
新規採用はもちろん、
社内クルーの自信にも
繋がりました

— 株式会社仙台にしむら様



ivalueでホームページをご活用中の日本マクドナルドフランチャイジー「株式会社仙台にしむら」さま。先日、ブランドアピールと採用を目的に、ホームページのコンテンツとデザインをさらにアップデート&リニューアル!今回はリニューアル後の率直なご意見を伺いました。

株式会社仙台にしむら

sendai-nishimura.co.jp

場 所 〒981-3212 宮城県仙台市泉区南中山1-42-5 判場ビル2階
T E L 022-278-6026 (お客様サービス室: 0120-010-916)
受付時間 10:00~18:00



今回のリニューアルで どんなことを叶えようと思われましたか?

とにかく採用に特化したサイトを作ろうと考える中で、とくに若者の採用やダイバーシティな採用を意識し、マクドナルドブランドをアピールしようと思いました。採用目的だけでなく社内のクルー（スタッフ）にも誇りを持って働いて欲しいとの思いもあり、これまでよりもさらにレベルアップしたサイトを目指しました。そういったブランド力をどうすればホームページ上で表現することができるのか。その先は信頼するプロの方々にお任せして、これまで以上に魅力的なサイトに仕上げてくださいました。

リニューアルしたことでのどのような効果がありましたか?

リニューアルしたことで会社のブランドイメージが伝わりやすいデザインに生まれ変わり、メインビジュアルの動画からは実際に働いた時のイメージが伝わるようになりました。また社内的な効果としては、頑張った人、活躍した人をホームページに掲載することで自分の中での成功体験を増やし、自信を持って働いてもらうことに繋がっています。今後はSNSなども積極的に運用し、若い方の日常の中でもっとマクドナルドが身近な存在となれるよう、引き続き情報発信を頑張りたいと思います。お客さまにもクルーにも愛される会社づくりをこれからも目指していきます。



ivalue 撮影スタッフ より

いろんなマクドナルドがある中で、仙台にしむらさまはアットホームで、地域の皆さまから愛される、そんな暖かい雰囲気を感じます。

今回はそんな社風を表現したいと考え、アップテンポな動画でありながら

クルーの皆さまの、お客さまを思う真剣な思いが伝わる動画に仕上げました。

撮影中はクルーの皆さまがかなり忙しそうで、邪魔にならないように気をつけながらもエネルギーが伝わるよう、迫力のある映像を意識しました。普段は見られないような角度や雰囲気を撮ることができたので、見ている方に臨場感やワクワク感をお届けできていれば嬉しいです。

ivalue 制作スタッフ より

専務取締役の西村さまからはアクティブでエネルギーに溢れた印象を受けたので、仙台にしむらさまのホームページの色合いやキャッチコピーにもその要素を取り入れました。

今回のリニューアルは採用にも力を入れていらしたので、「どんなコーポレートサイトなら働いてみたいと思うか」をまず第一に考え制作しました。クルーの方々から役員の方まで、働く皆さまの活躍の様子やインタビューを掲載することで、若い方が親しみやすく、かつ信頼感のあるコンテンツとなるよう、工夫をしております。

また、今や9割の方がホームページをスマートフォンで見る時代。西村さまのご意向でもあるモバイルファーストは、制作の際に特に注意した点の1つでした。



上記の各テーマは開発中のものです。提供開始までどうぞご期待ください！

はい、こちら ivalue 開発室です。

来年より順次リリース予定！
ivalueにも種類の専用テーマが

ivalueの開発チームで順次リリースを予定している新機能の中で、今回は目的に特化した「専用テーマ」を紹介します。

これまでではどのようなホームページの用途にも活用できるテーマを展開していましたが、より多くの利用シーンで活用いただけるよう様々な用途に特化した専用テーマが新登場します。

第一弾で開発中のテーマは、特にお客さまからご要望の多かった「メディア」、「採用」、「ランディングページ」の3種類。自社オウンドメディアや、新卒向け採用サイト、キャンペーンなどのランディングページなどご活用いただけます。専用テーマは用途に応じて必要とされる仕様や機能、レイアウトを搭載していますので、ご商売の目的に合わせて専用テーマで制作いただく方がより導入後の効果を実感いただけます。来年より順次リリース予定ですので、ご興味がある方はivalue開発チームまでお気軽にご相談ください。

日々がんばる皆さんのための

おっかれメシ

もうすぐクリスマス！今年はおうちでまったりクリスマスをお過ごしご家庭も多いのではないのでしょうか。そこで、いつもとは少し違う、簡単で見た目も華やかなおっかれめしをご紹介します！2021年も残りわずか！おいしいものをたくさん食べて心も身体も健康な状態で新年を迎えましょう！

作り方 (2人分)

1. ベーコン、玉ねぎ、パプリカはそれぞれ1cm角にカットします。
2. ボールに卵を割り入れ、牛乳、塩こしょうを混ぜ合わせて①の野菜を加えます。
3. フライパンにオリーブオイルを引いて中火で熱し、②を流し入れて表面が少し固まってきたら中心にカマンベールチーズ、周りにミニトマトを並べます。
4. フタをして弱火で10分蒸し焼きにしたら完成です！

“食べることは生きること”心身ともに健康でいることが働く皆さんの何より大切なお仕事です。あしたへの活力、または、きょう1日への労りに。「お疲れさまでした」の思いを込めて…旬で、あったかい、ささやかなご提案です。



材料

- カマンベールチーズ…1個
- 卵…4個
- ベーコン…5枚
- 玉ねぎ…1/2個
- パプリカ…1/2個
- 塩こしょう…少々
- 牛乳…大さじ2杯
- オリーブオイル…大さじ1杯
- ミニトマト…3個

カマンベールチーズオムレツ

皆さん、こんにちは。

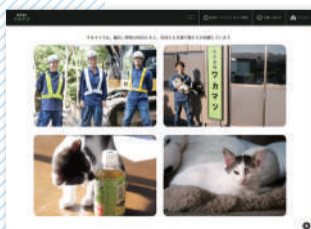
ご契約者さまへ

ivalue開発チームの五十嵐明菜いからしあきなです。

ivalueの制作を担当させていただいております、五十嵐です。

制作チームは主に営業チームからお客さまのお話をお伺いしたり、ご支給いただいた資料を見ながら、イメージ作りを進めて制作していきます。制作して感じていただくことは、お客さまとの何気ない会話が素敵なページを作るうえで大切、ということです。実際にスタッフのみなさまの趣味のページや、ペットのご紹介ページをお客さまの声を取り入れて制作したことがあり、とても喜んでいただけました。お客さまの人となりや伝わるページ作りができるので、是非色んなお話をお伺いできたら嬉しいです。

ivalueを通して、お客さまの事業がもっともっと良い方向に進んでいけるよう制作に力を発揮していきますので、どうぞこれからもivalueをよろしくお願いたします。



◀ ペットのご紹介を掲載
《株式会社ワカマツ さま》
社員を癒す猫たち
<https://wakamatsu.ivalue.info/voice>



◀ 従業員の趣味を掲載
《ワイデーエス株式会社 さま》
社員趣味ひろば
<https://www.yds-ishinomaki.com/voice>



インターネットでの集客
現代マーケティング講座

広告費を回収できない企業が
取り入れるべき「LTV」の考え方

先月、広告を使うなら広告費よりも大きな利益を出せる状態を作る必要があると書きました。先月の記事を読んで「そうは言ってもよほど利益率が大きな商品じゃないよ」と思った方も多いと思います。確かに仰るとおりです。価格が安く、利益率の低い商品では広告費を回収するのは不可能でしょう。

この問題を解決するのが「LTV」です。価格が安く、利益率の低い商品でも、LTVを高くすれば、広告費を回収するのが楽になります。

「LTV」という考え方です。LTVとはLife Time Valueの略で、お客さんが一定期間にもたらしてくれる利益の合計を意味します。

例えば、3ヶ月の間に4回買い物をしてくれたら、その4回分全ての利益を合計した金額が3ヶ月のLTVです。この考え方を取り入れると、広告費を回収するのが楽になります。

初回の販売では広告費を回収するのが難しい商品でも、その後同じお客さんに利益率の大きな商品を買ってもらえば、広告費は回収できますよね。さらに続けて販売すれば、広告費を回収した上で利益の出せるビジネスモデルを作れるという訳です。

是非あなたのビジネスにもLTVの考え方を取り入れられないか考えてみてください。



有限会社データビジネス
代表取締役 姉齒 一紀

「選ばれる仕組み作りコンサルタント」として活動しながら、宮城大学の事業プランニング学類で非常勤講師勤める。「宮城の集客」主宰、事業構想修士。

<https://databiz.jp>

速報！ivalueセミナー

ivalueご契約者さま限定！オンデマンドセミナー開催！

ivalueでは皆さまにより高い価値を提供するために、「アフターコロナの地域経済を生き残る経営戦略」を無償で実施いたします！講師はおなじみ、姉齒先生。忙しい経営者さまにもご覧いただけるよう、オンデマンド配信でお好きな時間に聞くことが可能です。講座は1日1本（約20分）ずつ、動画を8本配信予定。「お申込みQRコード」から、ぜひ受講をお申し込みください！

お申込みQRコード

QRコードよりお申し込みください。メールにて1日1動画、URLをお送りします。



ivalue value

発行・差出人

ivalue value 編集部
[BLUENESS Inc. & INCRAVE Inc.]
〒980-0804 宮城県仙台市青葉区大町2-10-14
TAKAYUパークサイドビル5階

お問い合わせ先

ナビダイヤル/0570-086190
受付時間▶平日9:00~18:00

アンケートにご協力ください



ivalue valueを読んでいただきありがとうございます。今後のサービス性向上のために皆さまからのご意見を募集しています。

編集後記

2021年も残りわずかとなりました。皆さんにとって今年はどうな一年でしたか？今回インタビューにご協力いただいたのは、地域の皆さんから愛され続ける日本マクドナルドフランチャイジーの「株式会社仙台にしむら」さん。ivalueリリース当初からご利用いただいております、この度リニューアルでもお役に立てただけでした。大変嬉しく思います。ご協力いただきありがとうございました。そして、今年もivalue valueをご観いただきありがとうございました！来年もさらに進化した媒体を皆さまにお届けしてまいりますので、2022年も何卒よろしくおねがいします！

ivalue Instagram



IVALUE.HOMEPAGE

様々な情報を発信しております是非フォローください！